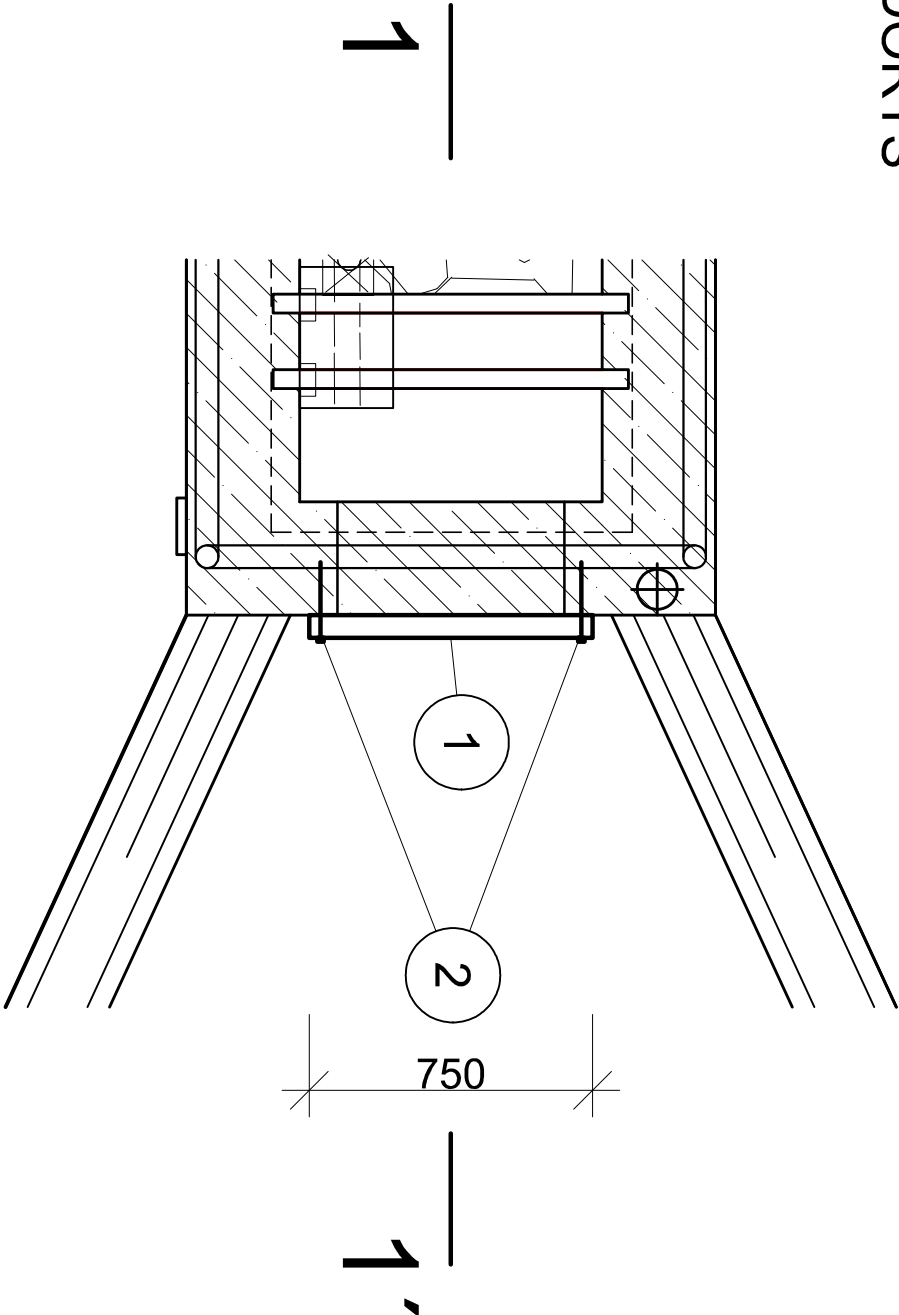


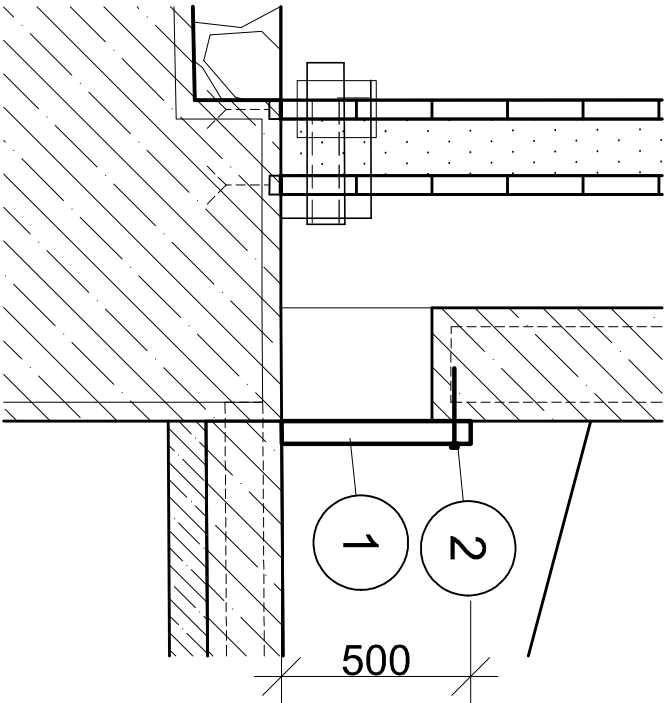
OCELOVÉ ČESLE

M 1 : 20, 10

PŮDORYS



ŘEZ 1 - 1'

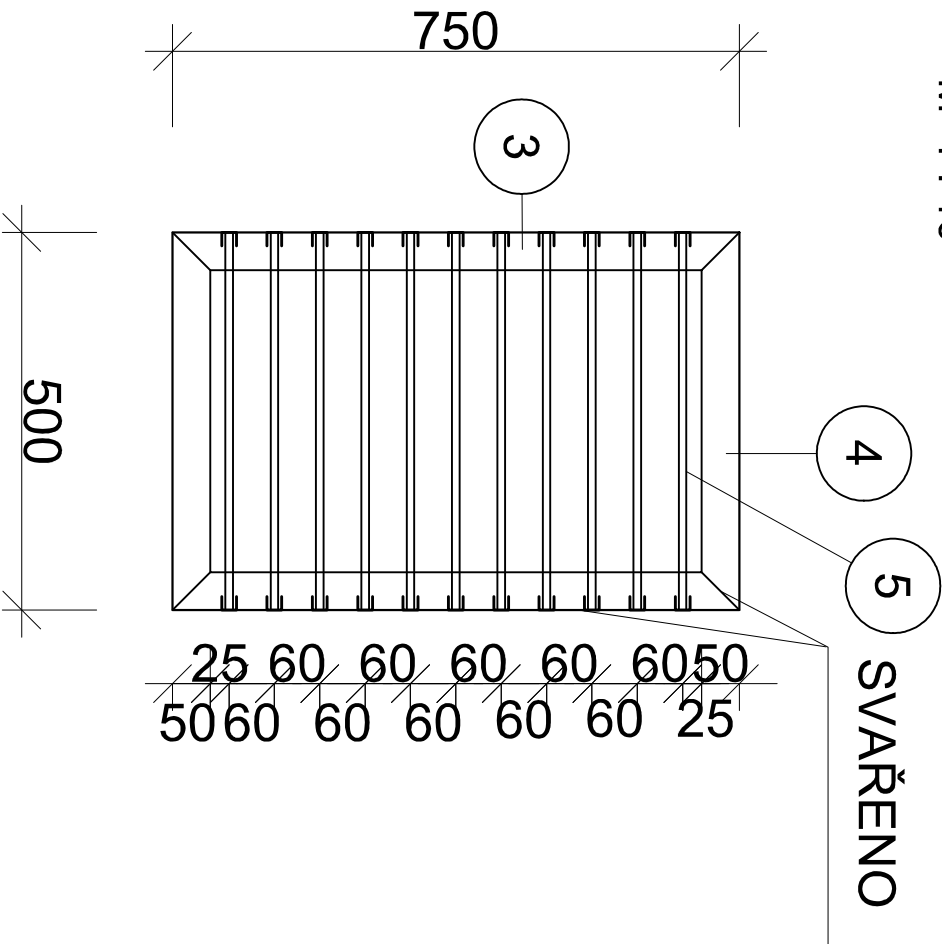


LEGENDA:


- 1 OCELOVÉ ČESLE ROZTEČ ČESLIC 60 mm
- 2 ZÁVYTOVÁ TYČ S MATKOU KOTVENÁ CHEM. KOTVOU 2x
- 4 VÁLCOVÝ PROFIL L 50 x 50 x 4 mm, DL. 750 mm 2x
- 5 VÁLCOVÝ PROFIL L 50 x 50 x 4 mm, DL. 500 mm 2x
- 6 OCEL Ø 10 mm, DL. 500 mm, 11 ks

DETAIL ČESLÍ

M 1 : 10



TVARY A ROZMĚRY PRVKŮ A KONSTRUKCI BUDOU PŘED VÝROBOU OMĚŘENY NA MÍSTĚ. ZHOTOVITEL JE POVINEN NA PŘEDMĚTNÉ KONSTRUKCE ZPRACOVAT SVOJI DOKUMENTACI ZHOTOVITELE A VÝROBNÍ DOKUMENTACI. KOVOVÉ KONSTRUKCE A PRVKY BUDOU OPAŘENY ANTIKOROZNÍM ÚPRAVOU POZINKOVÁNÍM DO HLoubKY 126 MIKROMETRŮ.

VED. PROJEKTU	VYPRACOVAL	ZODP. PROJEKTANT	 Křídlo INVEST s.r.o. Demlova 1011, 674 01 Třebíč IČO : 255 89 679	
Ing. Pavel Fiala	Ing. Pavel Fiala	Ing. Blahoslav Kopeček		
INVESTOR	Česká republika - Státní pozemkový úřad			
MÍSTO STAVBY	k.ú. Zvěrkovice u Moravských Budějovic			
AKCE			DATAUM	06/2023
MALÁ VODNÍ NÁDRŽ MVN1 (POD BAŽANTNICÍ) V K.Ú. ZVĚRKOVICE U MORAVSKÝCH BUDĚJOVIC			MĚŘÍTKO	1 : 20, 10
			FORMÁT	A3
			STUPEŇ	DSP+DPS
DRUH VÝKR	OCELOVÉ ČESLE		VERZE PD	ČVÝKRESU D - 8